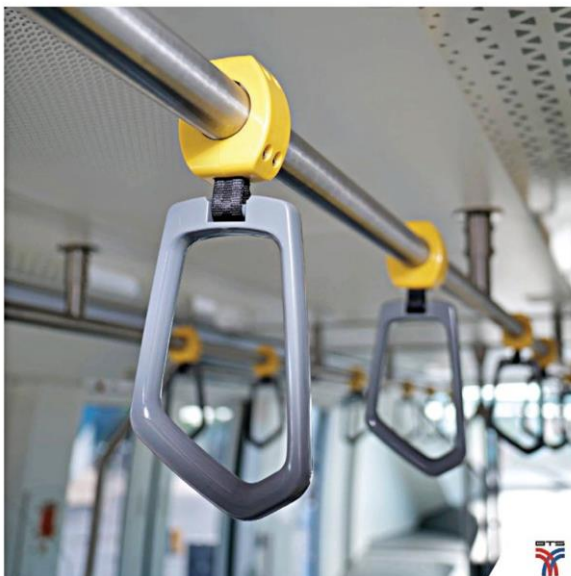




# วันสงกรานต์..สาธิตความสดใส โมโนเรลชมพู&เหลืองใต้ท้องส.ค.นี้

ใกล้เข้าไปอีกนิด สำหรับปรากฏการณ์ใหม่ที่จะได้ใช้ บริการรถไฟฟ้ารางเดี่ยว (โมโนเรล) 2 สายแรกของประเทศไทย ... การรถไฟฟ้าขนส่งมวลชนแห่งประเทศไทย (รฟม.) กำลังเร่งรัดงานก่อสร้าง โครงการรถไฟฟ้าสายสีเหลือง ช่วงลาดพร้าว-สำโรง ระยะทาง 30.4 กิโลเมตร (กม.) และสายสีชมพู ช่วงแคราย-มีนบุรี ระยะทาง 34.5 กม. เพื่อให้เปิดบริการได้ภายในปี 65 เป็นทางเลือกเดินทางที่สะดวก รวดเร็ว และปลอดภัยแก่ประชาชน

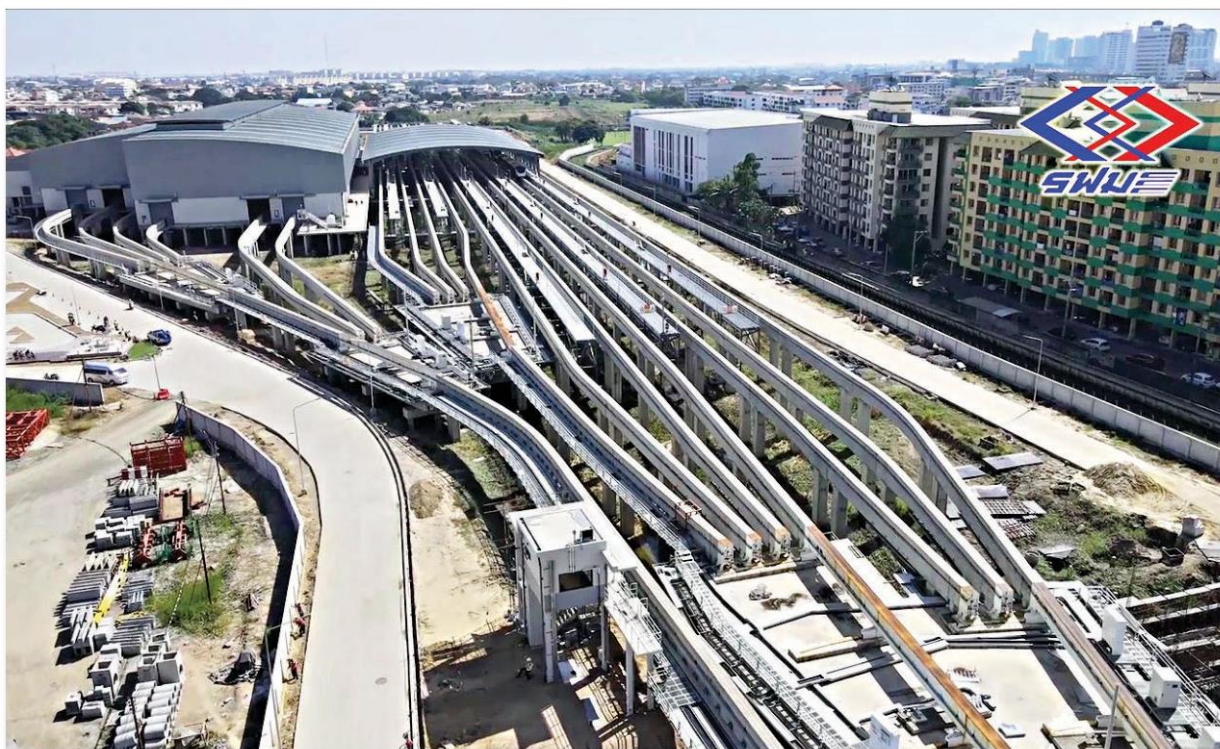


อัปเดตความคืบหน้าล่าสุดจาก รฟม. รถไฟฟ้าสายสีเหลือง ดำเนินการโดย บริษัท อีสเทิร์น บางกอกโมโนเรล จำกัด หรือ EBM ได้ผลงานก่อสร้างภาพรวมทะลุ 91.70% งานโยธา 92.48% และงานระบบรถไฟฟ้า 90.67% ส่วนรถไฟฟ้าสายสีชมพู โดย บริษัท นอร์ทเทิร์น บางกอกโมโนเรล จำกัด หรือ NBM ภาพรวมผลงาน 86.51% งานโยธา 88.16% และงานระบบรถไฟฟ้า 84.92%

นายสุรพงษ์ เลหาะอัญญา กรรมการบริษัท นอร์ทเทิร์นฯ และ บริษัท อีสเทิร์นฯ ลงรายละเอียดว่า ทั้ง 2 โครงการยังเดินหน้าต่อเนื่อง แต่ไม่ราบรื่นนัก ยังเป็นห่วงเรื่องผลกระทบที่ได้รับจากสถานการณ์การแพร่ระบาดของโรคโควิด-19 ทั้งขาดแคลนแรงงาน และซัพพลายเออร์ไม่สามารถส่งของให้ได้ นอกจากนี้ยังมีสถานการณ์สงครามรัสเซีย-ยูเครน ที่ต้องจับตามอง เพราะอาจส่งผลกระทบต่อด้านเศรษฐกิจ โดยเฉพาะเรื่องอัตราเงินเฟ้อ อุปกรณ์บางอย่างของซัพพลายเออร์ ผลิตอยู่ในรัสเซีย แต่โชคดีวันนี้ยังไม่มีผลกระทบเกิดขึ้น

ที่ผ่านมายอมรับว่าได้รับผลกระทบจากสถานการณ์การแพร่ระบาดของโรคโควิด-19 รวมถึงมาตรการเพิ่มเติมจากภาครัฐค่อนข้างมาก ทำให้การก่อสร้างล่าช้าออกไป และเวลานี้โควิด-19 ยังไม่จบ อะไรก็อาจเกิดขึ้นได้อีก บริษัทฯ จึงต้องขอสงวน





สิทธิ์ขยายระยะเวลาจากเหตุ  
สุดวิสัยที่ได้รับผลกระทบจาก  
โควิด-19 อาทิ การสั่งปิดแคมป์  
คนงานก่อสร้าง และพื้นที่ก่อสร้าง  
รวมทั้งการงดหรือชะลอการเดินทาง

ทางข้ามเขตพื้นที่จังหวัด เป็นต้น

นายสุรพงษ์ บอกด้วยว่า บริษัทฯ ได้ทำหนังสือยื่นขอขยาย  
ระยะเวลาการก่อสร้างโครงการรถไฟฟ้าสายสีเหลือง 677 วัน จาก  
เหตุสุดวิสัยสถานการณ์โควิด-19 ไปยัง รฟม. แล้ว เดิมตามสัญญา  
การก่อสร้างจะต้องแล้วเสร็จภายในเดือน มิ.ย.65 แต่ทั้งนี้จะได้  
รับการอนุมัติให้ขยายเวลาได้ก็วันนั้น ขึ้นอยู่กับการพิจารณาของ  
รฟม. ด้วย ส่วนโครงการรถไฟฟ้าสายสีชมพู ได้ขอขยายเวลา และ  
รฟม. มีมติอนุมัติแล้ว ตั้งแต่เดือน ก.ย. 64 รวมประมาณ 290 วัน  
เนื่องมาจากปัญหาอุปสรรคการเข้าพื้นที่ก่อสร้าง

“เราพยายามใช้ความสามารถ และสรรพกำลังทุกอย่าง  
เพื่อให้งานก่อสร้างแล้วเสร็จ และเปิดให้บริการได้ตามแผน  
ปัจจุบันยังได้รับผลกระทบเรื่องแรงงาน และการส่งมอบพื้นที่บาง  
ส่วนล่าช้า ทำให้แผนเปิดให้บริการขยับออกไปอีกเล็กน้อย จาก  
เดิมมีแผนจะทยอยเปิดให้บริการทั้ง 2 สายภายในกลางปี 65  
ต้องปรับเป็น รถไฟฟ้าสายสีเหลือง ช่วงที่ 1 สถานีภาวนา  
(YL02)-สถานีลำโรง (YL23) จะพยายามเปิดบริการภายใน  
ไตรมาสที่ 3 ปี 65 (ก.ค.-ก.ย.)

ส่วนสายสีชมพู ช่วงที่ 1 สถานีศูนย์ราชการเฉลิม  
พระเกียรติ(PK12)-สถานีมีนบุรี(PK30) ยกเว้นสถานีนพรัตน  
ราชธานี (PK26) จะเปิดบริการภายในไตรมาสที่ 4 ปี 65  
(ต.ค.-ธ.ค.)”

สำหรับช่วงอื่น ๆ ประกอบด้วย สายสีเหลือง ช่วงที่ 2  
สถานีลาดพร้าว (YL01) และสายสีชมพู ช่วงที่ 2 สถานี  
ชลประทาน (PK05)-สถานีแจ้งวัฒนะ14 (PK11) สถานี  
นพรัตนราชธานี รวมทั้งช่วงที่ 3 สถานีแคราย (PK02)-สถานี  
ศูนย์ราชการจังหวัดนนทบุรี(PK01) จะเปิดบริการภายในปี 66  
ขณะนี้อยู่ระหว่างการก่อสร้างรถไฟฟ้าทั้ง 2 สาย ในส่วนของงานโยธา  
เหลืออีกเพียงเล็กน้อย ได้วางคานทางวิ่ง (Guideway beam) ที่  
จะใช้สำหรับให้รถไฟฟ้าโมโนเรลวิ่งคร่อมบนคานทางวิ่งยกระดับ  
เกือบครบทั้งหมดแล้ว แต่ละสถานีติดตั้งลิฟต์ บันไดเลื่อนจากชั้น  
จำหน่ายตั๋วไปยังชั้นชานชาลาแล้ว กำลังทยอยติดตั้งระบบประตูลูก  
กันชานชาลา (Platform Screen Door System) และประตูกัน  
ระบบจับค่าโดยสารอัตโนมัติ (AFC Gate) ส่วนบันไดทาง  
ขึ้นสถานี ทางเดิน Walkway บันไดเลื่อน และลิฟต์โดยสาร จาก  
ชั้นพื้นถนน อยู่ระหว่างก่อสร้าง และติดตั้ง

นอกจากนี้บริษัทฯ ยังเดินทางทดสอบเดินรถ ทั้งด้านระบบ  
การควบคุมรถไฟฟ้า และระบบอาณัติสัญญาณ ตลอดจนระบบ  
ต่าง ๆ โดยใช้ความเร็วไม่เกิน 25 กิโลเมตร (กม.) ต่อ (ชม.)  
สามารถทำความเร็วได้สูงสุดที่ 80 กม.ต่อ ชม. ที่ผ่านมาร



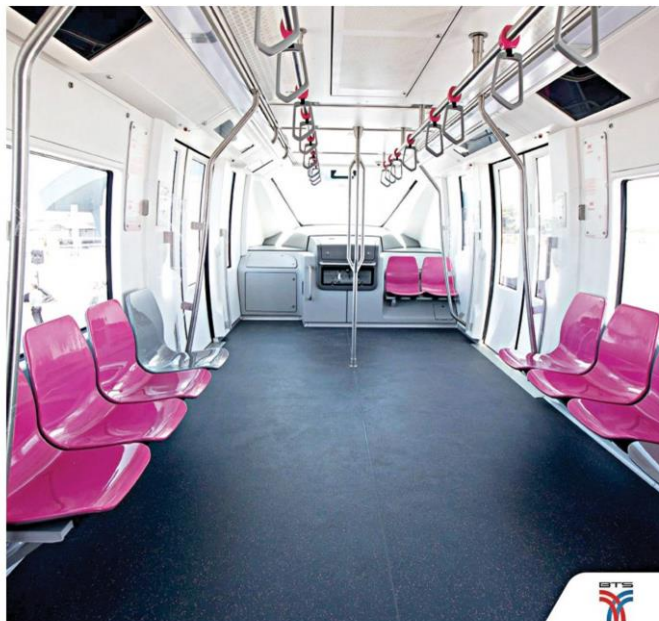
ทดสอบราบบน ไม่พบปัญหาใด และจะทดสอบเดินรถอย่างต่อเนื่อง บริษัทฯ จะทยอยทดสอบเดินรถเป็นช่วง ๆ จนกว่าจะเปิดให้บริการ เพื่อให้ระบบมีความเสถียร และมั่นใจว่าการทำงานทุกระบบมีประสิทธิภาพ มีความสอดคล้องกัน และเกิดความปลอดภัยแก่ผู้โดยสาร

นายสุรพงษ์ กล่าวด้วยว่า ที่ผ่านมารถไฟฟ้าสายสีเหลือง ได้ทดสอบเดินรถจากศูนย์ซ่อมบำรุง (Depot) ซึ่งตั้งอยู่บริเวณสถานีศรีเอี่ยม มายังบริเวณศูนย์การค้าซีคอนสแควร์ ศรีนครินทร์ ขณะที่รถไฟฟ้าสายสีชมพู ทดสอบเดินรถจาก Depot บริเวณสถานีมีนบุรี มาถนนรามอินทรา กม.6 บริษัทฯ มีแผนทดสอบเดินรถเสมือนจริง (Trial Run) ช่วงประมาณเดือน ส.ค.65 โดยจะเปิดให้ประชาชนทดลองใช้บริการฟรีด้วย

ส่วนความพร้อมเรื่องขบวนรถที่จะนำมาให้บริการนั้น บริษัท ซีอาร์อาร์ซี ผู้เงิน บอมบาร์ดเอร์ ทรานสปอร์ตชั่นซิสเต็มส์ จำกัด ผู้ผลิต ได้ส่งขบวนรถยี่ห้อ Bombardier รุ่น Innovia Monorail 300 จากประเทศจีนมาถึงประเทศไทยแล้ว 48 ขบวน 192 ตู้ แบ่งเป็น สายสีเหลือง 26 ขบวน 104 ตู้ และสายสีชมพู 22 ขบวน 88 ตู้ คาดว่าสายสีเหลืองจะได้รับมอบครบ

30 ขบวน 120 ตู้ ภายในเดือน เม.ย. 65 ส่วนสายสีชมพู จะได้รับมอบครบ 42 ขบวน 168 ตู้ ภายในเดือน มิ.ย. 65

ขบวนรถไฟฟ้าโมโนเรลทั้ง 2 สาย มีรูปลักษณะทันสมัยภายนอกมีสีทันสมัย สดใสสะอาดตา สีขาวตัดกับชมพูและสีเหลือง ภายในห้องโดยสารกว้างขวาง ช่วยให้ผู้ใช้โดยสารเดินทางได้



อย่างสะดวกสบาย ไม่อึดอัด และมีทัศนวิสัยที่ชัดเจนด้วยขนาดของกระจกที่กว้าง ส่วนตัวรถกว้าง 3.16 เมตร น้ำหนัก 14,500-15,000 กก.ต่อตู้ ใน 1 ขบวน ประกอบด้วยตู้โดยสาร 4 ตู้ รองรับผู้โดยสารได้ 17,000 คนต่อ ชม.ต่อทิศทาง เพิ่มตู้โดยสารได้สูงสุด 7 ตู้ต่อขบวน รองรับผู้โดยสารได้มากถึง 28,000 คนต่อขบวนต่อทิศทาง

โครงการรถไฟฟ้าสายสีเหลือง มีแนวเส้นทางเริ่มต้นที่แยกรัชดา-ลาดพร้าว วิ่งไปตามถนนลาดพร้าว จนถึงแยกบางกะปิ และเลี้ยวขวาไปตามถนนศรีนครินทร์ ผ่านแยกรัษฎา ศรีอุดม ศรีเอี่ยม จนถึงแยกศรีเทพา เลี้ยวขวาเข้าสู่ถนนเทพารักษ์ ไปสิ้นสุดที่จุดตัดถนนสุขุมวิท ที่สถานีลำโพง มีระยะทางรวม 30.4 กม. มีสถานีรถไฟฟ้า 23 สถานี มี 4 สถานีเชื่อมต่อสายหลัก ได้แก่ สถานีรัชดา เชื่อมต่อรถไฟฟ้า MRT สายเฉลิมรัชมงคล (สีน้ำเงิน), สถานีลำโพง เชื่อมต่อรถไฟฟ้าสายสีส้ม ช่วงศูนย์วัฒนธรรมแห่งประเทศไทย-มีนบุรี(สุวินทวงศ์), สถานีพัฒนาการ เชื่อมต่อรถไฟฟ้าแอร์พอร์ต เรล ลิงก์ และรถไฟฟ้าสายตะวันออก และสถานีลำโพง เชื่อมต่อรถไฟฟ้า BTS สายสีเขียว ช่วงแบริ่ง-สมุทรปราการ

แนวเส้นทางโครงการรถไฟฟ้าสายสีชมพู เริ่มต้นที่ศูนย์ราชการจังหวัดนนทบุรี ใกล้แยกแคราย ผ่านถนนติวานนท์ ก่อนเลี้ยวเข้าถนนแจ้งวัฒนะ เชื่อมต่อกับถนนรามอินทรา ไปสิ้นสุดปลายทางที่สถานีมีนบุรี รวมระยะทาง 34.5 กม. มีสถานีรถไฟฟ้า 30 สถานี มี 4 สถานีเชื่อมต่อรถไฟฟ้าสายอื่น ได้แก่ สถานีศูนย์ราชการนนทบุรี เชื่อมรถไฟฟ้า MRT สายฉลองรัชธรรม (สีม่วง), สถานีหลักสี่ เชื่อมรถไฟฟ้าสายสีแดง ช่วงบางซื่อ-รังสิต, สถานีวัดพระศรีมหาธาตุ เชื่อมรถไฟฟ้า BTS สายสีเขียว ช่วงหมอชิต-สะพานใหม่-คูคต และสถานีมีนบุรี เชื่อมรถไฟฟ้าสายสีส้ม ช่วงคลองชัน-มีนบุรี

13 เมษายน วันสงกรานต์..สร้างความสดใสด้วยรถไฟฟ้าโมโนเรล 2 สี 2 สาย ที่เข้ามาทำหน้าที่เป็นฟีดเดอร์ บ่อนผู้โดยสารเข้าสู่ระบบรถไฟฟ้าสายหลักอย่างสะดวกสบายและรวดเร็วมากขึ้น จะได้ใช้บริการเดือนส.ค.นี้แล้ว.

**ทีมข่าวนวัตกรรมขนส่ง**